

Faculty

Responsabili Scientifici

Felicetto Ferrara
Dipartimento di Onco-Ematologia,
AORN "A. Cardarelli", Napoli

Caterina Alati
Divisione di Ematologia,
Grande Ospedale Metropolitano
"Bianchi-Melacrino-Morelli" di Reggio Calabria

Lucia Ammirati
UOC Ematologia e Autotrapianto CSE
PO "Andrea Tortora", Pagani (SA)

Mario Annunziata
UOC Ematologia, PO Moscati di Aversa (CE)

Giorgia Battipaglia
Università degli Studi Federico II, Napoli

Lorenzo Brunetti
Medicina Interna,
SOD Clinica Ematologica - AOU Ancona

Giuseppe Cerciello
UOC Ematologia, AO San Pio, Benevento

Mariacarla De Simone
Dipartimento di Onco-Ematologia,
AORN "A. Cardarelli", Napoli

Camilla Frieri
AORN Moscati di Avellino

Francesco Grimaldi
UOC di Ematologia e Trapianti di Midollo
A.O.U. Federico II, Napoli

Angela Gravetti
Dipartimento di Onco-Ematologia,
AORN "A. Cardarelli", Napoli

Matteo Molica
UOC Onco-Ematologia,
Ospedale Pugliese-Ciaccio, Catanzaro

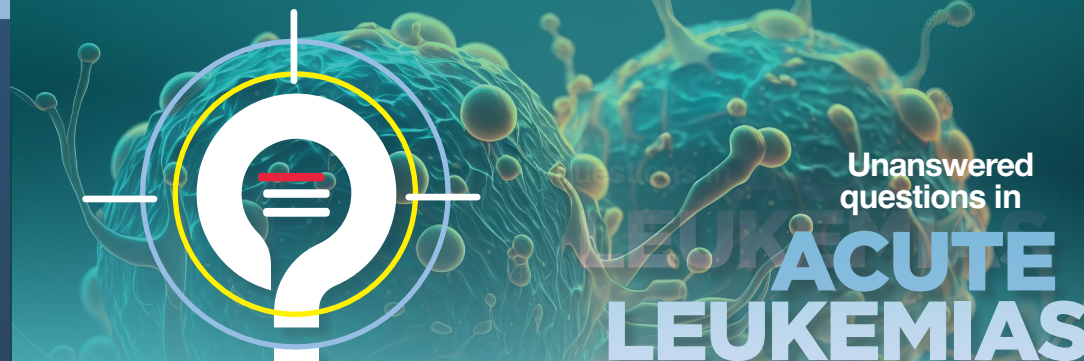
Cristina Papayannidis
Istituto di Ematologia e Oncologia Medica,
Azienda Ospedaliero Universitaria
S.Orsola Malpighi Bologna

Mariangela Pedata
Divisione di Ematologia,
AORN "A. Cardarelli", Napoli

Maria Gabriella Rascato
P.O. "San Giuseppe Moscati" di Aversa

Bianca Serio
UOC di Ematologia e
Centro Trapianti di Midollo, AOU
San Giovanni di Dio Ruggi d'Aragona, Salerno

Ernesto Vigna
UO Ematologia,
Azienda Ospedaliera di Cosenza



Unanswered
questions in

ACUTE LEUKEMIAS

SEDE DELL'EVENTO
Starhotel Terminus

P.za Giuseppe Garibaldi, 91
NAPOLI

ECM - EDUCAZIONE CONTINUA IN MEDICINA

Destinatari dell'attività:

Medici Chirurghi

Specialisti in *Allergologia ed Immunologia Clinica; Ematologia;
Malattie Infettive; Medicina Interna; Oncologia; Anatomia Patologica e Patologia Clinica,
Genetica Medica, Laboratorio di Genetica Medica),*

Biologi e Farmacisti

(*Farmacista Pubblico del SSN; Farmacista di altro settore*)

Totale ore formative: 7

Crediti ECM assegnati: 7

Riferimento ECM: n. 275-381548

PROVIDER ECM (N. 256)
E SEGRETERIA ORGANIZZATIVA

 **medical net**

Medical Net srl
Via Eleonora d'Arborea, 30 - 00162 ROMA
Tel. +39 06 83393669 - Fax +39 06 89283835
info@medical-net.it www.medical-net.it

Con il contributo non condizionante di

Gold Sponsor

janssen Oncology

PHARMACEUTICAL COMPANIES OF *Johnson & Johnson*

Silver Sponsors

 **astellas**
Leading Light for Life

 **Incyte**

 **AMGEN**

 **Jazz Pharmaceuticals**

Napoli, 26 Maggio 2023

Starhotel Terminus

Unanswered
questions in **ACUTE
LEUKEMIAS**

Responsabili Scientifici: F. Ferrara (Napoli), F. Grimaldi (Napoli)



Unanswered
questions in **ACUTE
LEUKEMIAS**

Napoli, 26 Maggio 2023

Starhotel Terminus

Negli ultimi anni la progressiva comprensione dei meccanismi biologici alla base delle patologie leucemiche acute, e l'introduzione di farmaci "intelligenti" a bersaglio molecolare, più selettivi e meno tossici rispetto alle armi chemioterapiche convenzionali, ha radicalmente modificando l'algoritmo-diagnostico terapeutico di queste patologie.

Nel campo della Leucemia Acuta Mieloide, le attuali classificazioni biologiche e di rischio hanno permesso di capire come al posto di una singola patologia esistano più entità differenti, caratterizzate da un decorso clinico peculiare, e necessitanti pertanto di approcci terapeutici differenziati. In particolare, la disponibilità di nuovi farmaci target in grado di colpire la cellula staminale mieloide, agevolati spesso da una formulazione orale, e dalla possibilità di essere utilizzati come single-agents o in combinazione con regimi chemioterapici non intensivi, ha negli ultimi anni ampliato il parco di pazienti candidabili a terapia, mettendo persino in discussione il ruolo del trapianto allogenico per alcuni di essi.

Nella Leucemia Acuta Linfoblastica, la possibilità di tracciare a livello 'molecolare' il clone leucemico con le moderne tecniche di misurazione della malattia minima residua, e la possibilità di utilizzare armi immuno-terapiche come gli anticorpi monoclonali e le terapie cellulari, permette di raggiungere con i moderni protocolli terapeutici una profondità di risposta mai vista prima, che può essere monitorata nel tempo. Anche in questo caso le nuove armi terapeutiche mettono in dubbio il ruolo e la posizione di strumenti più convenzionali quali la chemioterapia intensiva e il trapianto allogenico.

Obiettivo del corso è quello di passare in rassegna le ultime novità diagnostico-terapeutiche nel campo delle leucemie acute, e di portare all'attenzione dei discenti i punti più dibattuti del campo attraverso la formula del confronto di tesi contrapposte, esposte da relatori esperti del settore.

Responsabili Scientifici: F. Ferrara (Napoli), F. Grimaldi (Napoli)

Programma Scientifico

Sessione 1

LEUCEMIA MIELOIDE ACUTA

Ore 08.45-09.00

Introduzione al corso

F. Ferrara, F. Grimaldi

Ore 09.00-09.45

È indispensabile applicare le nuove classificazioni WHO/ICC 2022 nella pratica clinica?

- Si - *E. Vigna*
- No - *L. Ammirati*

Ore 09.45-10.30

Nella LMA del paziente anziano (≥ 65 anni) tutti i pazienti devono ricevere terapia venetoclax-based?

- Si - *G. Cerciello*
- No - *M. Molica*

Ore 10.30-11.15

Il trapianto allogenico in prima linea per la LMA a rischio intermedio sec. ELN2022 è indicato in tutti i pazienti?

- Si - *C. Frieri*
- No - *C. Alati*

Ore 11.15-11.30

Coffee Break

Ore 11.30-12.15

I criteri SIE/SIES/GITMO di fitness a chemioterapia intensiva in AML sono ancora attuali?

- Si - *M.G. Rascato*
- No - *A. Gravetti*

Ore 12-15-12.45

LETTURA

La terapia della recidiva della LMA nel 2023.

Stato dell'arte e prospettive future - *L. Brunetti*

12.45-14.00

Lunch

Sessione 2

LEUCEMIA LINFOBLASTICA ACUTA

Ore 14.00-14.45

Alla luce delle nuove target-therapy disponibili, il trapianto allogenico in prima linea nella LLA Ph-positiva è ancora indicato in tutti i pazienti elegibili?

- Si - *G. Battipaglia*
- No - *M. De Simone*

Ore 14.45-15.30

La recidiva di LLA a cellule B: ha ancora un ruolo la chemioterapia di salvataggio convenzionale?

- Si - *B. Serio*
- No - *M. Annunziata*

Ore 15.30-16.15

Il raggiungimento di una MRD negatività nella LLA Ph-negativa è un criterio di esclusione dal trapianto allogenico in prima linea in tutti i pazienti elegibili?

- Si - *F. Grimaldi*
- No - *M. Pedata*

Ore 16.15-16.45

LETTURA

Il ruolo dell'immunoterapia e della target therapy nella terapia della ALL.

Stato dell'arte e prospettive future - *C. Papayannidis*

Ore 16.45-17.20

Chiusura del corso e test di valutazione ECM

F. Ferrara, F. Grimaldi

Unanswered questions in **ACUTE LEUKEMIAS**