

FACULTY

Responsabili scientifici

Baldacci Erminia | Policlinico Umberto di Roma
Coppola Antonio | Azienda Ospedaliero-Universitaria di Parma
Di Minno Matteo Dario | Università Federico II di Napoli
Tagliaferri Annarita | Azienda Ospedaliero-Universitaria di Parma
Zanon Ezio | Ospedale Universitario di Padova

Biasoli Chiara Cesena	Malcangi Giuseppe Bari
Borchiellini Alessandra Torino	Marchesini Emanuela Perugia
Cultrera Dorina Bianca Maria Catania	Ricca Irene Torino
Daniele Filomena Cosenza	Santoro Rita Carlotta Catanzaro
Di Gregorio Patrizia Chieti	Siragusa Sergio Palermo
Gorio Chiara Brescia	Villa Maria Rosaria Napoli

Provider ECM e Segreteria Organizzativa



Via Eleonora d'Arborea 30 | 00162 Roma
T. (+39) 06 8339 3669 | F. (+39) 06 8928 3835
info@medical-net.it | www.medical-net.it

Provider Ecm n. 256

Evento ECM n. 414298
Crediti assegnati 16,4
Partecipanti 17
Ore formative 12 ore

Per accedere alle FAD del 14 maggio e 5 settembre:
<http://www.discoveryprofile.it>

Con il supporto non condizionante di



DISCOVERY

LA PROFILASSI
IN EMOFILIA:
PATIENT
PROFILE IDENTITY



1° FAD 14 MAGGIO 2024
2° FAD 5 SETTEMBRE 2024
FSC 21 – 22 NOVEMBRE 2024

Hotel Brunelleschi
Piazza Sant'Elisabetta, 3 | Firenze

**ECM
BLENDED
FAD-FSC**

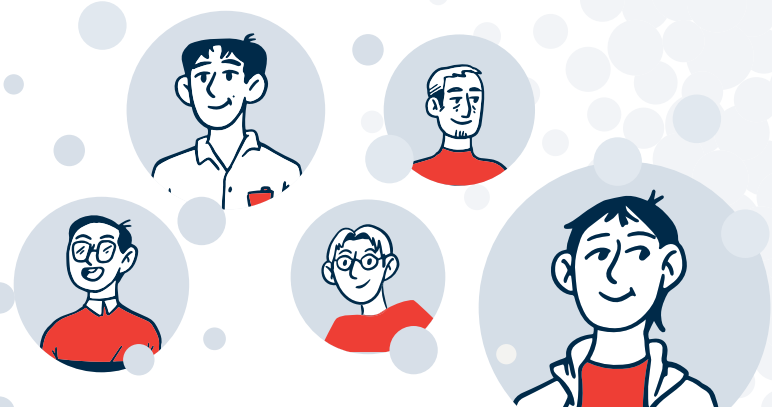
PROGRAMMA FAD

1° INCONTRO FAD (Webinar Sincrono) 14 maggio 2024

- 17:00 - 17:15** Apertura dei lavori e condivisione delle finalità del progetto | *E. Baldacci, A. Coppola, M. Di Minno, A. Tagliaferri, E. Zanon*
- 17:15 - 17:30** Introduzione al tema della profilassi in pazienti emofilici con gradi di severità lieve e moderata | *Faculty e Gruppo di Miglioramento*
- 17:30 - 18:15** Definizione degli highlight e Co-costruzione del questionario epidemiologico, parte integrante del percorso del Gruppo di Miglioramento | *Faculty e Gruppo di Miglioramento*
- 18:15 - 18:30** Conclusioni | *E. Baldacci, A. Coppola, M. Di Minno, A. Tagliaferri, E. Zanon*

2° INCONTRO FAD (Webinar Sincrono) 5 settembre 2024

- 14:30 - 14:45** Apertura dei lavori e condivisione degli obiettivi | *E. Baldacci, A. Coppola, M. Di Minno, A. Tagliaferri, E. Zanon*
- 14:45 - 16:00** Round table sullo stato dell'arte delle RWE relative alla profilassi nei pazienti emofilici con grado di severità lieve e moderata | *Faculty e Gruppo di Miglioramento*
- 16:00 - 16:30** Confronto e discussione su RWE presentate: analisi delle differenze per tipologia paziente moderato | *Faculty e Gruppo di Miglioramento*
- 16:30 - 17:00** Il punto sull'attività da remoto, propedeutica all'incontro residenziale e conclusioni | *E. Baldacci, A. Coppola, M. Di Minno, A. Tagliaferri, E. Zanon*



PROGRAMMA FSC

INCONTRO 21 – 22 novembre 2024

1° GIORNATA

- 18:00 - 18:15** Apertura dei lavori e condivisione degli obiettivi | *E. Baldacci, A. Coppola, M. Di Minno, A. Tagliaferri, E. Zanon*
- 18:15 - 19:00** Vantaggi e Svantaggi nell'uso degli rFVIII-EHL in pratica clinica | *M. Di Minno, A. Coppola*
- 19:00 - 19:45** Nuovi spazi terapeutici e profilazione dei pazienti | *E. Baldacci, E. Zanon*
- 19:45 - 20:00** Chiusura dei lavori | *E. Baldacci, A. Coppola, M. Di Minno, A. Tagliaferri, E. Zanon*

2° GIORNATA

- 08:00 - 08:30** Apertura dei lavori e presentazione della giornata | *E. Baldacci, A. Coppola, M. Di Minno, A. Tagliaferri, E. Zanon*
- 08:30 - 12:30** Report della Formazione sul campo con le esperienze emerse: Discussione sulla Real life Experience | *Faculty e Gruppo di Miglioramento*
- I partecipanti discuteranno la raccolta di esperienze di real life avvenuta tramite piattaforma online, evidenziando i punti del percorso di cura sui quali aprire un confronto con i colleghi:
- I benefici dell'uso dei pegilati on-demand per ambiti: copertura rischio emorragico, riduzione artropatia o mancata progressione, migliore compliance e qualità di vita, migliore protezione, ottimizzazione dell'aderenza e controllo migliore dei sanguinamenti
 - Il fattori chiave da considerare nella definizione di un profilo paziente del pegilato: età-tasso di ABR, stile di vita, comorbidità storia clinica, condizioni e stato delle articolazioni-gravità dell'emofilia e grado di aderenza
- 12:30 - 14:00** Report conclusivo della Formazione sul Campo con condivisione dei criteri profilazione dei pazienti a diversi stadi di gravità | *Faculty e Gruppo di Miglioramento*
- 14:00 - 14:15** Take Home Message | *E. Baldacci, A. Coppola, M. Di Minno, A. Tagliaferri, E. Zanon*