



COMITATO SCIENTIFICO

Barbara Basso, Elisa Pontoni

FACULTY

Barbara Basso Pordenone
Elisa Pontoni Pordenone
Carlo Bolzonello Pordenone
Lorenzo Buttazzi Pordenone
Michele Chittaro Pordenone
Claudia Sara Cimmino Napoli
Chiara Cristini Pordenone
Paola Dalle Molle Pordenone
Silvia De Francia Torino
Fabio De Iaco Torino
Laura De Santi Pordenone
Giovanni Del Fabro Pordenone
Biagio Epifani Mirano (VE)
Anna Ermacora Pordenone
Angela Londero Udine
Maurizio Mascarin Aviano (PN)

Marco Mojoli Pordenone
Silvia Moras Pordenone
Elisabetta Ocello Udine
Nicoletta Orthmann Milano
Daniela Pavan Pordenone
Tommaso Pellis Pordenone
Roberta Pinzano Udine
Fabio Puglisi Aviano (PN)
Ilaria Raffin Pordenone
Massimo Robiony Udine
Paola Rossi Trieste
Eugenio Santoro Milano
Nicoletta Suter Pordenone
Giuseppe Tonutti Pordenone
Gianluca Trifirò Verona

SEDE

HOTEL SANTIN
Viale delle Grazie, 9
Pordenone

E.C.M. - EDUCAZIONE CONTINUA IN MEDICINA

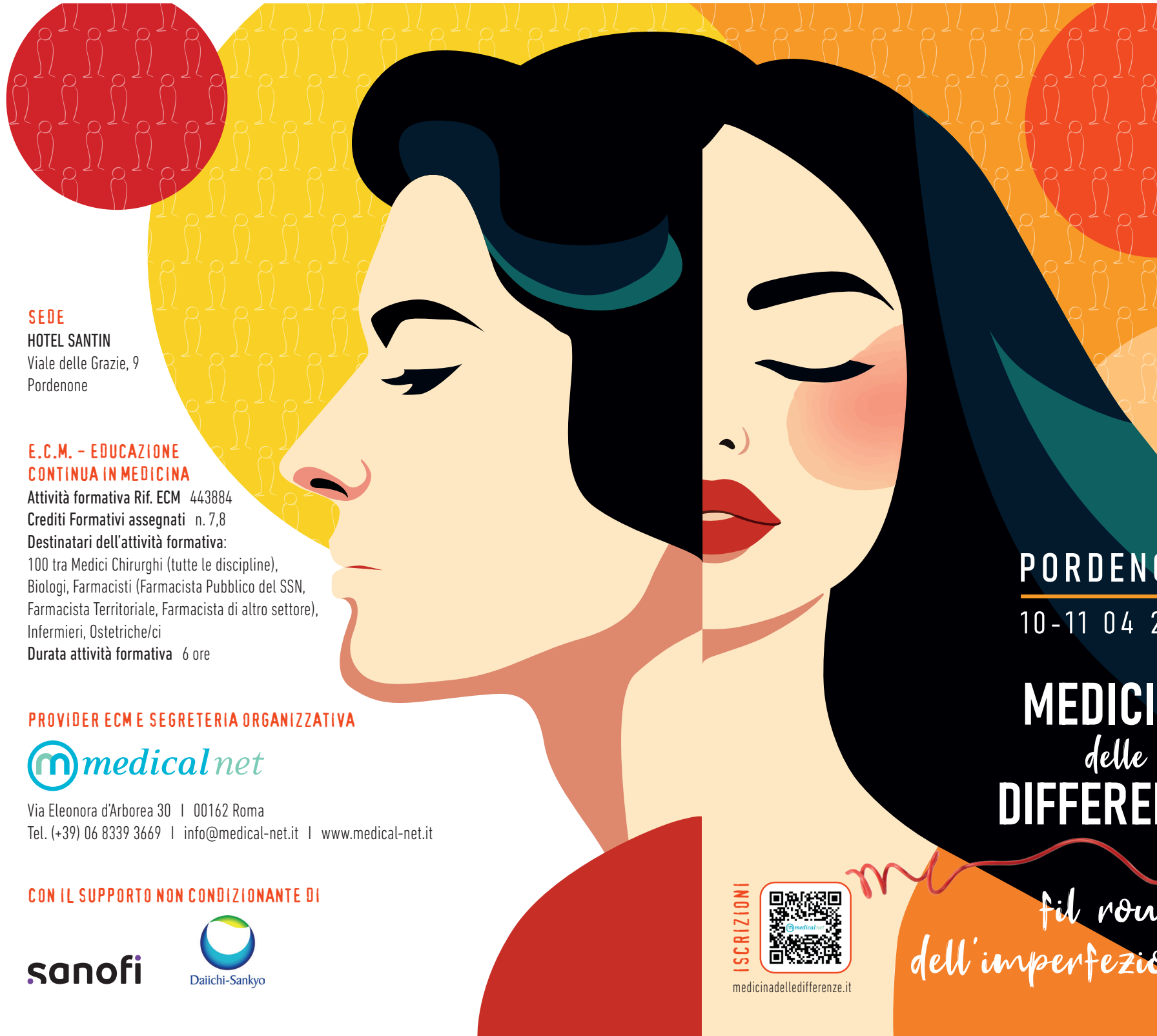
Attività formativa Rif. ECM 443884
Crediti Formativi assegnati n. 7,8
Destinatari dell'attività formativa:
100 tra Medici Chirurghi (tutte le discipline),
Biologi, Farmacisti (Farmacista Pubblico del SSN,
Farmacista Territoriale, Farmacista di altro settore),
Infermieri, Ostetriche/ci
Durata attività formativa 6 ore

PROVIDER ECM E SEGRETERIA ORGANIZZATIVA



Via Eleonora d'Arborea 30 | 00162 Roma
Tel. (+39) 06 8339 3669 | info@medical-net.it | www.medical-net.it

CON IL SUPPORTO NON CONDIZIONANTE DI



PORDENONE

10-11 04 2025

**MEDICINA
delle
DIFFERENZE...**

ISCRIZIONI



medicinadelledifferenze.it

*fil rouge
dell'imperfezione 2025*



“CONOSCERE LA VERITÀ REGALA ALL’UOMO LA GIUSTA FORZA. QUALUNQUE SIA LA VERITÀ”

Haruki Murakami

La Medicina di Genere, oggi Medicina delle Differenze in una definizione più attuale e inclusiva, rappresenta una nuova dimensione della disciplina medica che studia l'influenza del sesso e del genere su fisiologia, fisiopatologia e patologia umana.

Lo stato di salute o di malattia può essere infatti influenzato sia da aspetti strettamente legati al sesso (biologici) sia da aspetti socio-economici e culturali, cioè di genere. Se dal punto di vista biomedico è stato osservato come gli uomini e le donne, pur essendo soggetti alle medesime patologie, presentino significative differenze riguardo l'insorgenza, la sintomatologia, lo sviluppo, la risposta farmacologica e la prognosi di molte malattie, esistono anche fattori socio-economici e culturali che possono condizionare il riconoscimento di patologia e l'accesso alle cure per individui di sesso diverso.

L'Italia con il Piano per l'applicazione e la diffusione della Medicina di Genere (in attuazione dell'articolo 3, comma 1, Legge 3/2018) si è dotata della prima legge in Europa inerente tale materia (legge Lorenzin), che prevede un Piano per la Medicina di Genere e l'istituzione dell'Osservatorio presso l'Istituto Superiore di Sanità (ISS), che controlla l'applicazione del Piano stesso nei quattro ambiti in cui va sviluppato un approccio genere-specifico: percorsi clinici di prevenzione, diagnosi, cura e riabilitazione; ricerca e innovazione; formazione e aggiornamento professionale; comunicazione e informazione.

Nel 2023, le considerazioni di sesso e genere sono entrate a far parte degli standard metodologici del Sistema Nazionale Linee Guida (SNLG): nel manuale per lo sviluppo delle Linee guida di pratica clinica per la prima volta è stata inserita la richiesta di verificare l'eventuale presenza di differenze di sesso o di genere nell'epidemiologia, nelle manifestazioni cliniche, nella prognosi e nella risposta ai trattamenti; e di produrre, ove necessario, raccomandazioni sesso e genere specifiche in ambito di prevenzione, diagnosi e cura.

L'attenzione alle differenze sta crescendo come indicato anche dall'Agenda 2030 per uno Sviluppo sostenibile presentata dalle Nazioni Unite che, tra gli obiettivi include "Assicurare la salute e il benessere per tutti e per tutte le età" e "Raggiungere l'uguaglianza di genere ed emancipare tutte le donne e le ragazze".

Per ottenere i risultati migliori nel campo della salute è importante infatti rivalutare molti aspetti della medicina tenendo conto anche del sesso, maschile o femminile, accanto ai parametri abitualmente considerati dal punto di vista epidemiologico (età, etnia, livello culturale, confessione religiosa, orientamento sessuale, condizioni sociali ed economiche). Analoghe considerazioni devono essere correttamente estese a tutte le fasi dalla ricerca sperimentale: in ciascuno di questi ambiti è evidente l'importanza di confrontare i risultati ottenuti in cellule, animali e individui di entrambi i sessi.

Oggi, nell'epoca della medicina personalizzata, l'interesse per la variabile "genere" sta finalmente crescendo. Diviene pertanto fondamentale fornire adeguate e corrette informazioni perché tutti acquisiscano definitivamente l'idea di "salute genere relata".

Il nostro evento formativo vuole promuovere la diffusione della conoscenza e consapevolezza dei principi di uguaglianza, pari opportunità e riconoscimento delle differenze, per la comprensione e la valorizzazione dell'individualità; una medicina personalizzata e di precisione è elemento necessario per un piano di cura più inclusivo, sostenibile e proficuo, per un raggiungimento di un concetto di salute nella sua declinazione di benessere fisico, mentale, psicologico, emotivo e sociale.

GIOVEDÌ 10 APRILE 2025

MEDICINA delle DIFFERENZE... fil rouge dell'imperfezione 2025

COMITATO ORGANIZZATIVO

Barbara Basso, Stefania Battiston, Marta Di Benedetto, Elisa Pontoni, Ilaria Raffin

ore 14.50-15.00

Apertura dei lavori: presentazione della giornata
B. Basso, E. Pontoni

La Medicina delle Differenze 2.0: la differenza... che sorprende

Moderatori N. Orthmann, C. Cristini, M. Chittaro

ore 15.00-15.40

Stati generali per l'umanizzazione delle cure
M. Robiony, E. Ocello

ore 15.40-16.20

Intelligenza Artificiale e medicina delle differenze: pros e cons
E. Santoro, C.S. Cimmino

ore 16.20-17.00

Leadership in sanità e benessere organizzativo
I. Raffin, F. De Iaco

ore 17.00-17.40

Medicina narrativa e medicina delle differenze
N. Suter, B. Epifani

ore 17.40-18.00

I fumetti hanno l'immediatezza e la potenza delle immagini, con un disegno raccontano una storia, talvolta una vita intera, con tutte le sue sfumature e complessità... Storie di medicina delle differenze e di inclusione S. Moras

PRESENTAZIONE BROCHURE MEDICINA DELLE DIFFERENZE

VENERDÌ 11 APRILE 2025

(ACCREDITATO E.C.M.)

ore 8.00-8.15 Apertura segreteria e registrazione partecipanti

ore 8.15-8.30 Salute delle autorità

ore 8.30-9.00 Apertura dei lavori: presentazione della giornata B. Basso, E. Pontoni

ore 9.00-9.30 **Lectio Magistralis "La medicina delle differenze: stato dell'arte"**
N. Orthmann

I SESSIONE La Medicina delle Differenze 2.0: LA STRADA

Moderatori T. Pellis, L. De Santi

ore 9.30-10.15 **Le malattie sessualmente trasmissibili: back to the future**

- Inquadramento clinico, approccio terapeutico G. Del Fabro
- Focus on HIV: giorni di un futuro passato. Clinica e terapia A. Londero

ore 10.15-11.00 **Cardiologia: il cuore criminale delle donne**

- A proposito di donne: ANOCA/INOCA/MINOCA D. Pavan
- Uomini e donne: trattamento anticoagulante e genere M.A. Mojoli

II SESSIONE La Medicina delle Differenze 2.0: L'ORIZZONTE DEGLI EVENTI

Moderatori F. Puglisi, B. Basso

ore 11.00-11.45 **Oncologia: la stanza accanto**

- Il paziente ematologico e le differenze di genere in clinica e terapia A. Ermacora
- Gestione del giovane paziente oncologico: ritorno alla Terra di Mezzo
Un centro oncologico inclusivo M. Mascarin

ore 11.45-12.30 **Invecchiamento e genere: nulla è come sembra**

- Menopausa e benessere della donna (prevenzione e terapie) R. Pinzano
- Andropausa e benessere dell'uomo (prevenzione e terapie) L. Buttazzi

ore 12.30-13.15 **Farmacologia: qualcosa è cambiato (non è mai troppo tardi)**

- Politierapie e anziani: nuove frontiere per la farmacologia di genere G. Trifirò
- Terapie croniche e differenze di genere S. De Francia

ore 13.15-14.00 TAVOLA ROTONDA "La Medicina delle Differenze e la Medicina di Precisione: la sfida della Personalizzazione delle Cure"

Moderatore P. Dalle Molle

Partecipanti N. Orthmann, D. Pavan, P. Rossi, G. Tonutti, C. Bolzonello, C. Cristini

ore 14.00-14.30 Discussione e test ECM