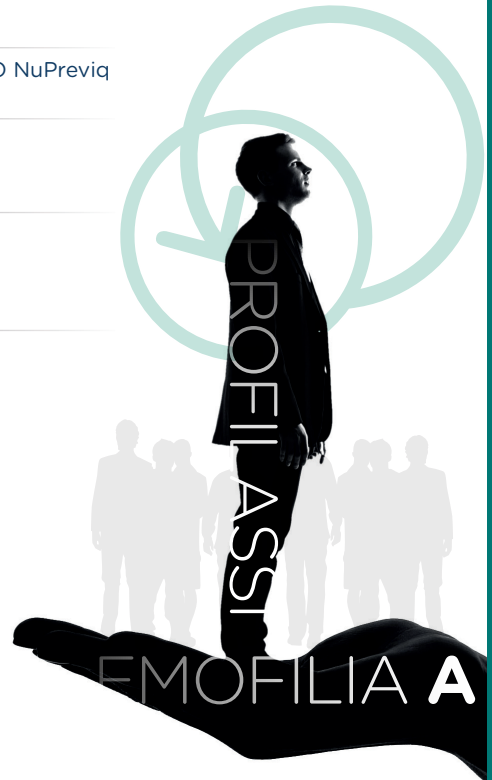


PROGRAMMA SCIENTIFICO

ROMA
28 OTTOBRE 2019
Starhotels Metropole

- 14.00-14.10 PRESENTAZIONE LAVORI DELLA GIORNATA
M. Luciani
-
- 14.10-14.40 LA PROFILASSI E LA PERSONALIZZAZIONE DELLA TERAPIA
M.E. Mancuso
-
- 14.40-15.30 PROGRAMMI DI PROFILAZIONE CINETICA DEI PAZIENTI:
• FOCUS SU WAPPS-Hemo
• ESERCITAZIONE PRATICA
M. Marchesini
-
- 15.30-16.00 COSA DICONO GLI STUDI: FOCUS SULLO STUDIO NuPrevig
A. Ferretti
-
- 16.00-16.30 CASI CLINICI
• Introduzione - **R. De Cristofaro**
• Presentazione - **A. Ferretti, S. Pasca**
-
- 16.30-17.45 IL METODO F.A.R.E.:
• LAVORI IN SOTTOGRUPPO
• DISCUSSIONE IN PLENARIA
R. De Cristofaro, C. Viola (Tutor)
-
- 17.45-18.00 QUESTIONARIO ECM E CHIUSURA LAVORI
M. Luciani



SEDE DELL'EVENTO
STARHOTELS METROPOLE
Via Principe Amedeo, 3
00185 ROMA

FACULTY

Raimondo DE CRISTOFARO
Policlinico "Agostino Gemelli"
Università Cattolica Sacro Cuore - Roma

Antonietta FERRETTI
Istituto di Ematologia, "Sapienza" Università di Roma,
Policlinico Umberto I - Roma

Matteo LUCIANI
Ospedale Pediatrico Bambino Gesù IRCCS - Roma

Maria Elisa MANCUSO
Fondazione IRRCS Ca' Granda Ospedale Maggiore Policlinico - Milano

Emanuela MARCHESINI
Ospedale S. Maria della Misericordia - Perugia

Samantha PASCA
Azienda Ospedaliera Universitaria, Padova

Cristina VIOLA - Tutor



PROPER
PROfilassi PERSONalizzata in EMOFILIA

ECM- EDUCAZIONE CONTINUA IN MEDICINA

L'evento è stato regolarmente accreditato (nr. 274127 Ed. 1) e ha ottenuto n. 5,5 crediti formativi. È rivolto a 20 Medici Chirurghi (specialisti in: Ematologia, Medicina Interna, Pediatria, Pediatria (Pediatri di libera scelta), Medicina Trasfusionale, Ortopedia, Igiene, Epidemiologia e Sanità pubblica), Biologi, Infermieri, Infermieri Pediatrici, Farmacisti Territoriali, Farmacisti Ospedalieri, Fisioterapisti, Tecnici sanitari laboratorio biomedico.

L'attribuzione dei crediti formativi sarà subordinata alla partecipazione ad almeno il 90% dell'evento, alla consegna della scheda di valutazione e del test di apprendimento debitamente compilati.

Provider ECM e Segreteria Organizzativa

**medicalnet**

Provider ECM n° 256
Via Ravenna 9/c - 00161 ROMA
Tel. (+39) 06 8339 3669
Fax (+39) 06 8928 3835

Realizzato con il contributo non condizionante di

KEDRION
B I O P H A R M A